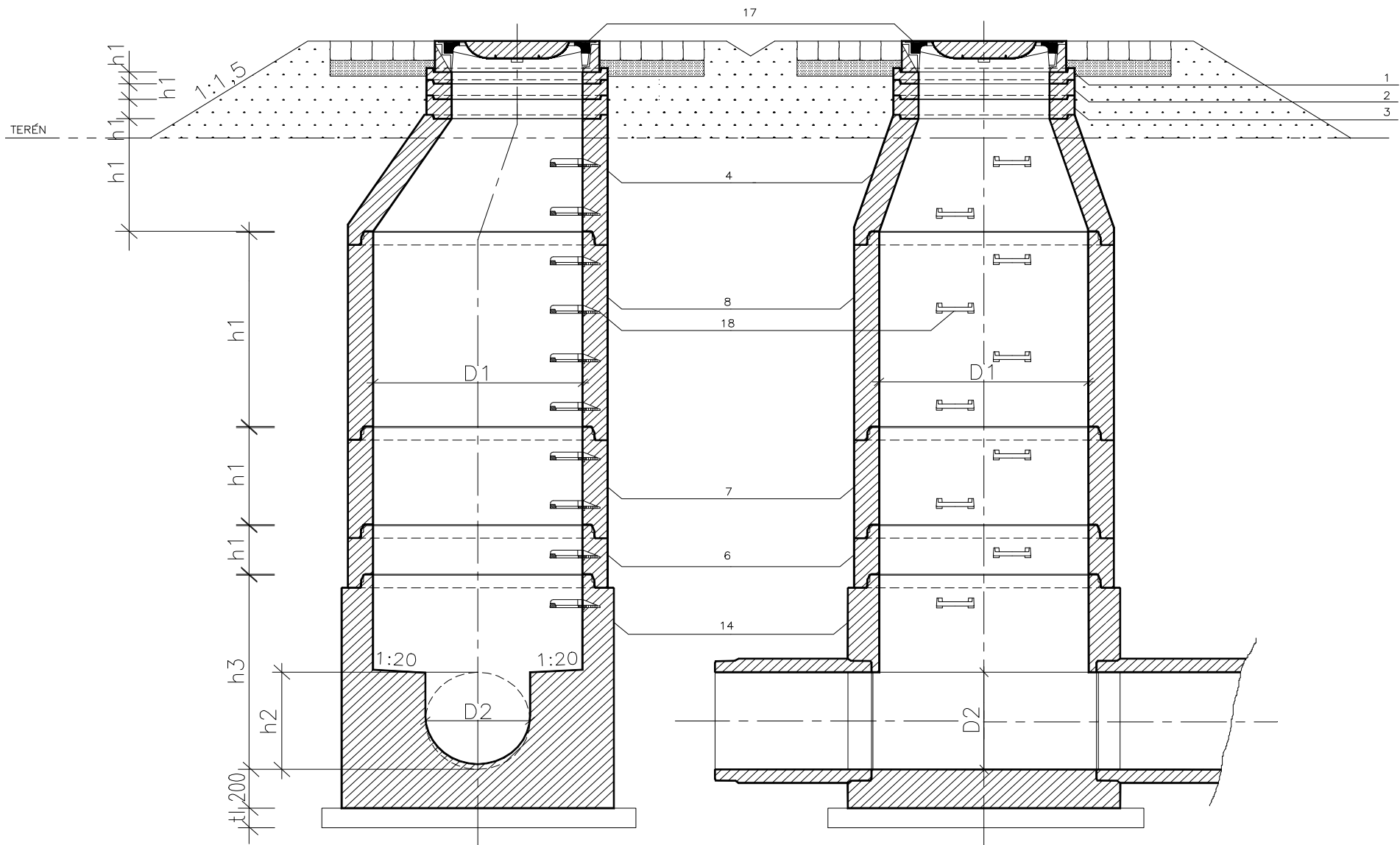


PROJEKTANT VODOHOSPODÁŘSKÝCH OBJEKTŮ ŘADY 300: Acuático s.r.o. Studenec 75, 675 02 Koněšín IČ: 09952951, DIČ: CZ 09952951 T: +420 775 334 347 stavby.silhan@seznam.cz Ing. Vlastimil Šilhan ČKAIT - 1007040	RAZÍTKO:
--	----------

SOUŘADNICOVÝ SYSTÉM: JTSK
VÝŠKOVÝ SYSTÉM: BPV

STAVEBNÍK: Město Tišnov nám. Míru 111 666 19 Tišnov IČ: 00282737		RAZÍTKO:	
HLAVNÍ PROJEKTANT: VUT v Brně, Fakulta stavební Ústav pozemních komunikací Veveří 331/95, 602 00 Brno T: +420 737 103 345 E: marsmely@email.cz  IČ: 00216305 DIČ: CZ216305		ING. MARTIN SMĚLÝ ČKAIT - 1004435	
NÁZEV STAVBY:			
CELKOVÁ REKONSTRUKCE UL. HUSOVY			
MĚŘÍTKO:	1 : 250	KRAJ:	JIHOMORAVSKÝ
DATUM:	Prosinec 2022	OKRES:	BRNO - VENKOV
VYPRACOVAL:	Ing. Vlastimil Šilhan	MÍSTO STAVBY:	TIŠNOV
VED. PROJEKTANT:	Ing. Martin Smělý	KAT. ÚZEMÍ:	TIŠNOV
STUPEŇ:	PDSP	Č. KAT. ÚZEMÍ:	676 379
NÁZEV VÝKRESU:			
SO 301 - VZOROVÉ SCHÉMA REVIZNÍ ŠACHTY JEDNOTNÉ KANALIZACE			
KÓD	ČÍSLO VÝKRESU	PARÉ	
D1.3.	10		

ŠACHTA S KONUSEM DLE ČSN EN 1917



PREFA BRNO

...jsme tam, kde vy stavíte

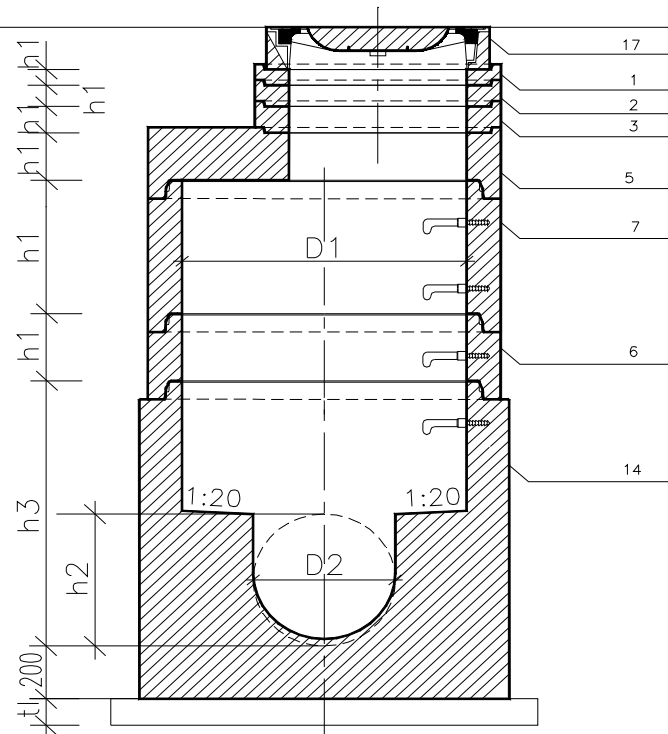
Pref. kanalizační šachty

SWECO 
Sustainable engineering and design
(C) 1996-2019

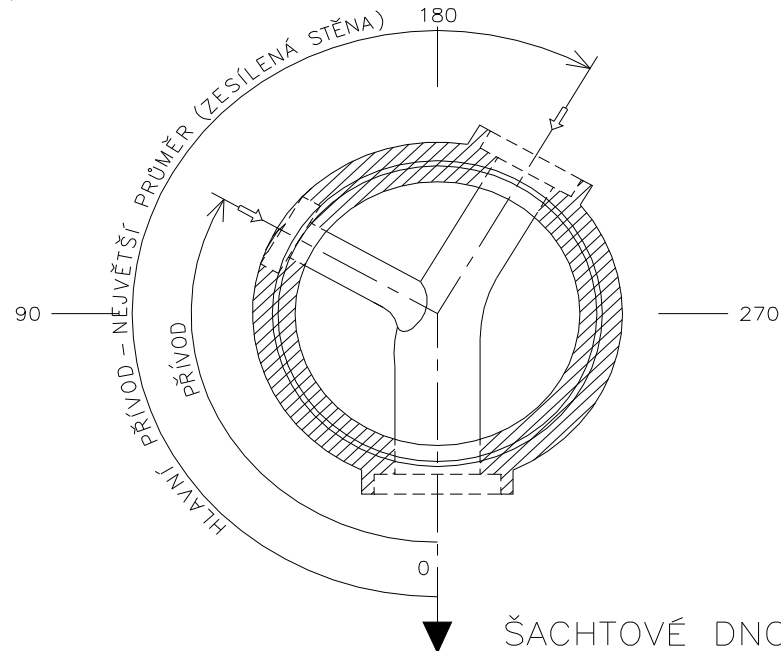
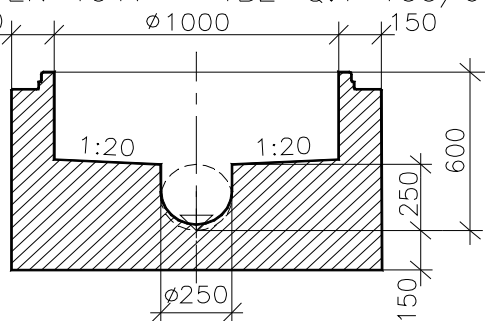
Název stavby-objektu

Projektant

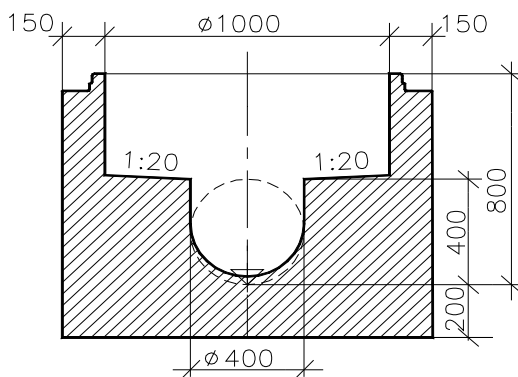
STRANA



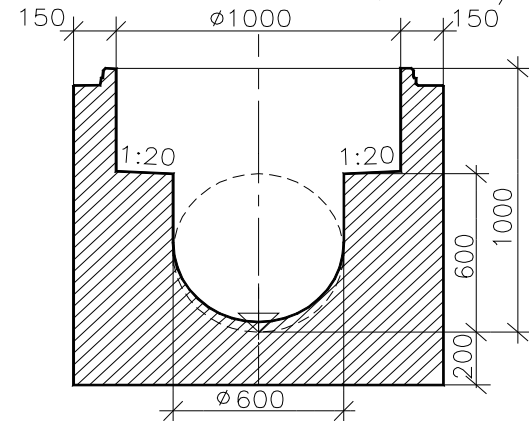
ŠACHTOVÉ DNO S HRDLEM
ČSN EN 1917 – TBZ-Q.1 100/60



ŠACHTOVÉ DNO S HRDLEM
ČSN EN 1917 – TBZ-Q.1 100/80



ŠACHTOVÉ DNO S HRDLEM
ČSN EN 1917 – TBZ-Q.1 100/100



PREFA BRNO

...jsme tam, kde vy stavíte

Pref. kanalizační šachty

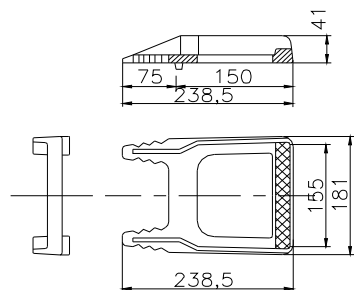
SWECO
Sustainable engineering and design
(C) 1996-2019

Název stavby-objektu

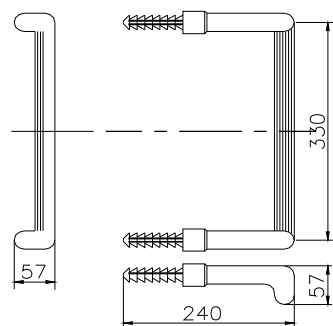
Projektant

STRANA

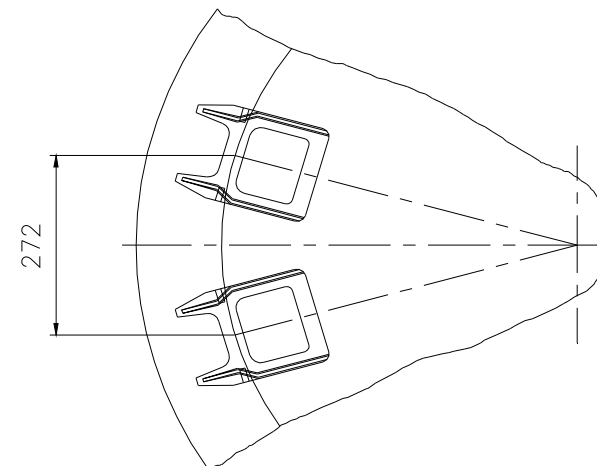
DETAILNÍ POHLED
NA STUPADLO DIN 1212 E



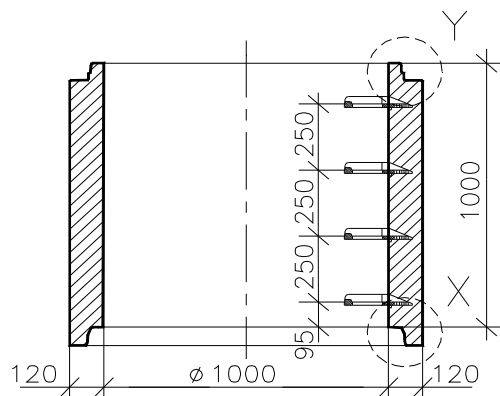
DETAILNÍ POHLED
NA STUPADLO "KASI"



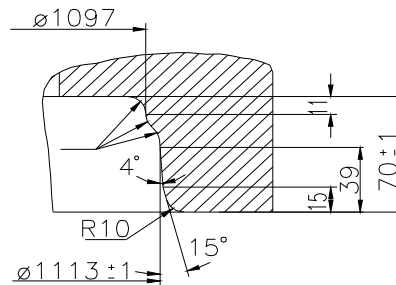
ROZTEČ STUPADEL



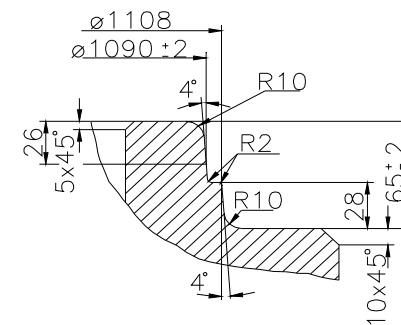
SKRUŽ

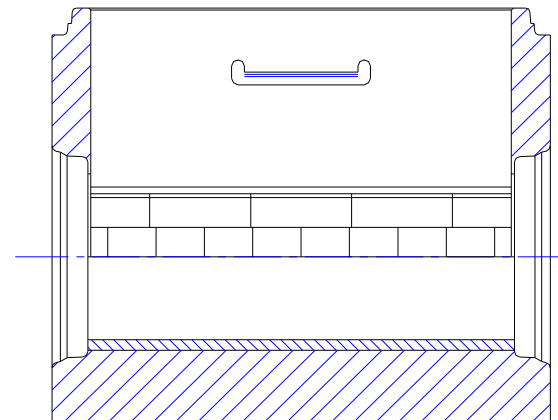
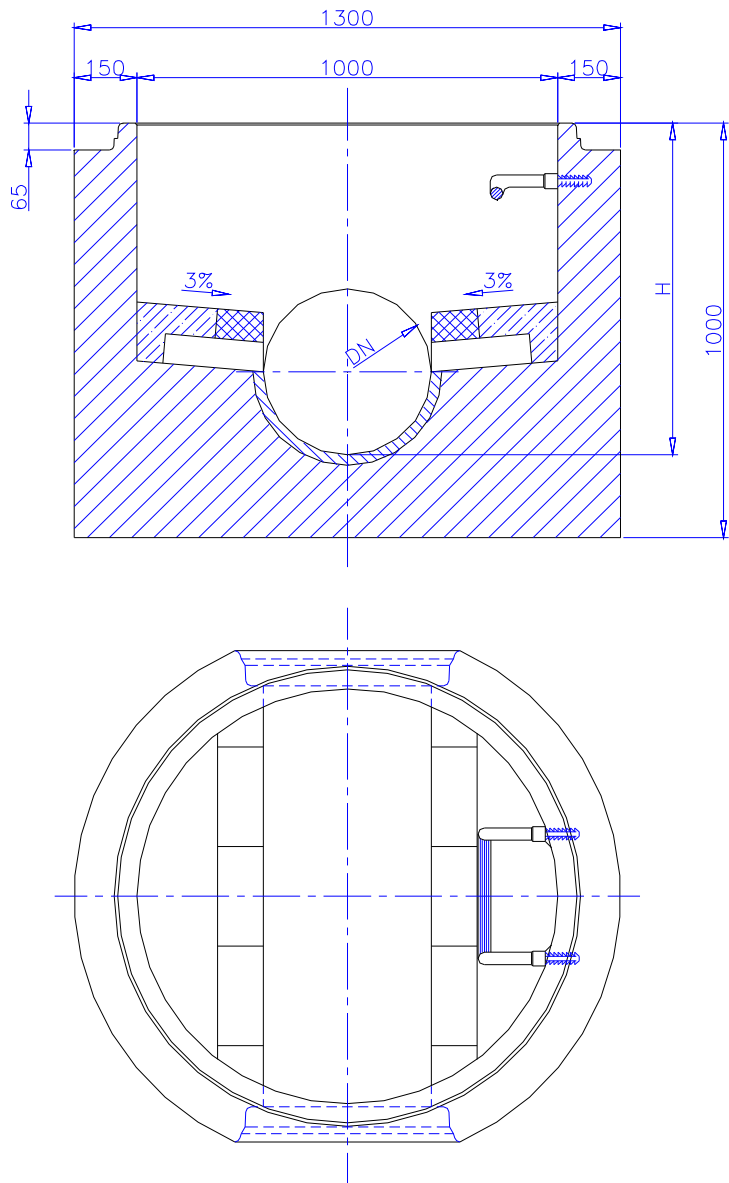


DETAIL X



DETAIL Y





PREFA BRNO
...jsme tam, kde vy stavíte

Pref. kanalizační šachty

SWECO 
Sustainable engineering and design
(C) 1996-2019

Název stavby-objektu

Projektant

STRANA